



**Instrukcja  
Makler i Umowy -  
nowe funkcjonalności serwisu e-drewno**

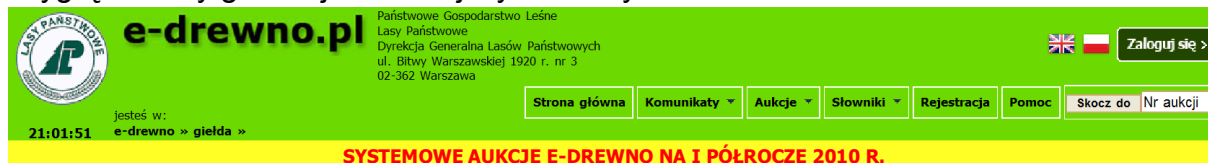
ver. 1.0

**Listopad 2009**

Przedstawione w poniższym dokumencie informacje o obsłudze nowych funkcjonalności serwisu e-drewno, dotyczą obu rodzajów aukcji e-drewno!

W celu lepszego zaprezentowania nowych rozwiązań – przykłady ekranów dotyczą aukcji systemowych – ale zasada działania jest taka sama także na aukcjach bieżących.

Wygląd strony głównej dla aukcji systemowych:



Pytania i odpowiedzi
Czym jest e-drewno?
O bezpieczeństwie
Jak kupować?
Regulamin
Nie pamiętasz hasła?
Kontakt

Witamy
<p>Witamy w serwisie aukcyjnym Lasów Państwowych <a href="http://www.e-drewno.pl">www.e-drewno.pl</a></p> <p>Serwis ten umożliwia zakup drewna w jednostkach Lasów Państwowych w drodze aukcji elektronicznej. Korzystać z systemu e-drewno mogą podmioty gospodarcze (po wcześniejszej rejestracji w aplikacjach portalu leśno-drzewnego) oraz osoby fizyczne, które rejestrują się bezpośrednio na stronie <a href="http://www.e-drewno.pl">www.e-drewno.pl</a>.</p> <p>Na stronie <a href="https://szkol.e-drewno.pl/">https://szkol.e-drewno.pl/</a> uruchomiono serwer szkoleniowy, na którym <b>każda</b> osoba lub firma może sprawdzić proces rejestracji i wziąć udział w aukcjach testowych. Zapraszamy do skorzystania ze szkolenia.</p> <p>Aby zapoznać się z aktualną ofertą przejdź do zakładki <a href="#">Aukcje</a>.</p> <p><b>W serwisie e-drewno nie przewiduje się procedury wycofania ofert. W związku z powyższym należy dochwycić szczególnej staranności przy jej składaniu. Za złożenie omyłkowej oferty, zgodnie z paragrafem 22 regulaminu serwisu e-drewno, Lasy Państwowe nie ponoszą odpowiedzialności.</b></p> <p>Jeśli w trakcie ostatnich 30 sekund trwania aukcji zostanie zgłoszone przebiecie wygrywające, nastąpi przedłużenie aukcji o czas 30 sekund od zarejestrowania przebiecia. W trakcie owoych 30 sekund możliwe są zgłoszenia kolejnych przebieć, które wydłużą czas aukcji o kolejne 30 sek. od nowego przebiecia. Aukcja zakończy się po upływie 30 sekund bez przebiecia.</p> <p><b>Wszelkie uwagi, problemy dotyczące funkcjonowania serwisu <a href="http://www.e-drewno.pl">www.e-drewno.pl</a> prosimy kierować w pierwszej kolejności do lokalnych administratorów w nadleśnictwach macierzystych lub na adres: <a href="mailto:e-drewno@poznan.lasy.gov.pl">e-drewno@poznan.lasy.gov.pl</a>.</b></p> <p><b>Uwaga! Wprowadzony został nowy sposób logowania. Prezentacja nowej funkcjonalności systemu znajduje się na stronie <a href="#">POMOC</a> - <a href="#">Nowy sposób logowania</a>.</b></p>

Wybierz rodzaj aukcji

Aukcje systemowe ▾

Strona główna | Pomoc

## Zakładka „Makler”

1. Przełączamy się pomiędzy rodzajami aukcji w oknie wyboru z prawej strony:



2. Licytujemy na dwa sposoby:

- ☞ tak jak dotychczas poprzez okno składania i edycji oferty – bezpośrednio w aukcji,
- ☞ albo po złożeniu swojej oferty w aukcjach licytujemy TYLKO CENĄ w Maklerze - menedżerze aukcji

Niniejsza instrukcja/skrypt prezentuje sposób licytacji w Maklerze – menadżerze aukcji, który jest dostępny tylko dla zalogowanych użytkowników.

1. Po zalogowaniu i wybraniu z zakładki „Aukcje” regionu, w którym chcemy licytować, obok zakładek regionów z aukcjami widzimy się dwie NOWE zakładki „Makler” i „Umowy”.

Region 1	Region 2	Region 3	Region 4	Makler	Umowy					
Wszystkie opublikowane aukcje										
Lp.	RDLP	Nadleśnictwo	Nr aukcji	Gatunek	Sortyment	Gr. handlowa	Data rozpoczęcia licytacji	Data zakończenia licytacji	Masa	Do końca pozostało
1	Lublin	Nadleśnictwo Chełm	0504000001	SO - sosna	W0	W_STANDARD	2009-10-29 22:22:00	2009-10-30 22:22:00	500	5 godz

2. Składamy ofertę w wybranej aukcji. Ilość złożonych ofert nie ma znaczenia.

**RDLP Lublin, Nadleśnictwo Chełm, SO - sosna, W\_STANDARD (nr 0504000001)**

**Aukcja**

Data rozpoczęcia licytacji: 2009-10-29 22:22:00    Data zakończenia licytacji: 2009-10-30 22:22:00    Sortyment: W0    Masa: 500    Masa transportowa: 30    Cena wyjściowa netto: 153

Do końca pozostało: 5 godz    [Pokaż opis](#)    [Kalkulator cen](#)    [Wróć do listy aukcji](#)    [←](#)    [→](#)

**Moja oferta zakupu**

Masa [m<sup>3</sup>]:     Masa min. [m<sup>3</sup>]:     Cena [PLN/m<sup>3</sup>]:     Proponowany termin płatności [dni]: 0

[Anuluj](#)    [Zapisz moją ofertę](#)    [Kalkulator cen](#)

Składając ofertę potwierdzam, że akceptuję regulamin serwisu e-drewno oraz że nie posiadam należności przeterminowanych wobec jednostek Lasów Państwowych.

**Ranking** [Odśwież](#)

Oferty wygrywające					
Lp.	Klient (alias)	Masa [m <sup>3</sup> ]	Cena	Data	
<a href="#">Zmień</a> 1	klie7	155	158	2009-10-30 18:07:21	
2	klie12	345	R 157	2009-10-30 11:18:33	

Oferty NIE wygrywające					
Lp.	Klient (alias)	Masa [m <sup>3</sup> ]	Cena	Data	
<a href="#">Zmień</a> 7	klie7	0	155	2009-10-29 22:39:20	

[Odśwież](#)    [Rozwiń szczegóły licytacji](#)

Jeżeli nasza oferta będzie przelicytowana możemy zmienić jej cenę w tradycyjny sposób, poprzez funkcję znajdująca się pod przyciskiem „Zmień”.

Zgodnie z Regulaminem możliwa jest zmiana oferty:

✓ jeżeli oferta jest wygrywająca:

➤ masa i cena – tylko w górę

lub

➤ tylko cena – tylko w górę

**Uwaga**

**Makler umożliwi zmianę tylko ceny i tylko w górę**

✓ jeżeli oferta jest NIE wygrywająca:

➤ Możemy dokonywać zmian masy i ceny w górę i w dół

## Okno edycji oferty podświetlone jest wtedy na żółto.

**Edycja oferty**

Masa [m<sup>3</sup>]    Masa min. [m<sup>3</sup>]    Cena [PLN/m<sup>3</sup>]    Proponowany termin płatności [dni]

100    100    155    0

Anuluj    Zmień moją ofertę    Kalkulator cen

Składając ofertę potwierdzam, że akceptuję [regulamin](#) serwisu e-drewno oraz że nie posiadam należności przeterminowanych wobec jednostek Lasów Państwowych.

Zamknięcie okna edycji oferty czy to poprzez zatwierdzenie zmian czy poprzez wycofanie przyciskiem „Anuluj” powoduje powrót do normalnego koloru tła i możliwości składania kolejnej oferty w danej aukcji!!!



**RDLP Lublin, Nadleśnictwo Chełm, SO - sosna, W\_STANDARD (nr 0504000001)**

---

**Aukcja**

Data rozpoczęcia licytacji    Data zakończenia licytacji    Sortyment    Masa    Masa transportowa    Cena wyjściowa netto

2009-10-29 22:22:00    2009-10-30 22:22:00    W0    500    30    153

Do końca pozostało    5 godz    Pokaż opis    Kalkulator cen    Wróć do listy aukcji     

---

**Moja oferta zakupu**

Masa [m<sup>3</sup>]    Masa min. [m<sup>3</sup>]    Cena [PLN/m<sup>3</sup>]    Proponowany termin płatności [dni]

         0

Anuluj    Zapisz moją ofertę    Kalkulator cen

Składając ofertę potwierdzam, że akceptuję [regulamin](#) serwisu e-drewno oraz że nie posiadam należności przeterminowanych wobec jednostek Lasów Państwowych.

---

**Ranking**

[Odśwież](#)

Oferty wygrywające					
Lp.	Klient (alias)	Masa [m <sup>3</sup> ]	Cena	Data	
<a href="#">Zmień</a> 1	klie7	155	158	2009-10-30 18:07:21	
2	klie12	345 R	157	2009-10-30 11:18:33	

---

Oferty NIE wygrywające					
Lp.	Klient (alias)	Masa [m <sup>3</sup> ]	Cena	Data	
<a href="#">Zmień</a> 7	klie7	0	155	2009-10-29 22:39:20	

[Odśwież](#)    [Rozwiń szczegóły licytacji](#)

Wszystkie oferty – nawet wielokrotne w danej aukcji przenoszone są do „Maklera”.

### Uwaga !

**Jeśli zdecydujemy się na licytację w Maklerze – pamiętajmy – możliwa jest tylko licytacja ceny.**

**Nie możemy zmieniać masy, którą złożyliśmy w ofercie. Zamiana masy jest możliwa tylko poprzez link w kolumnie „Nr aukcji”.**

3. Po złożeniu swoich ofert z okna Aukcje lub poprzez Menu „Moje aukcje” przyciskiem „Makler” otwieramy okno Maklera i widzimy listę ofert w aukcjach, w których złożyliśmy nasze oferty.

Region 1		Region 2		Region 3		Region 4		Makler		Umowy	
Lp	RDLP	Nadleśnictwo	Nr aukcji	Gat	GH	Masa wystawiona	Moja masa		Cena		Czas do końca aukcji
							Oferta/min	Przyznana	Aby wygrać	Moja	
11	Lublin	Nadleśnictwo Mircze	0517000001	JS - jesion	W_OKLEIN	70	33/33	0	802	800	2 godz
12	Lublin	Nadleśnictwo Mircze	0517000001	JS - jesion	W_OKLEIN	70	33/33	33		801	2 godz
13	Piła	Nadleśnictwo Jastrowie	0803000002	OL - olcha	W_STANDARD	300	50/50	50		124	2 godz
14	Piła	Nadleśnictwo Jastrowie	0803000002	OL - olcha	W_STANDARD	300	50/50	50		136	2 godz
15	Piła	Nadleśnictwo Jastrowie	0803000002	OL - olcha	W_STANDARD	300	30/30	30		125	2 godz
16	Krosno	Nadleśnictwo Bircza	0402000004	DB - dąb	W_OKLEIN	150	50/50	50		650	2 godz
17	Krosno	Nadleśnictwo Bircza	0402000004	DB - dąb	W_OKLEIN	150	50/50	50		659	2 godz
18	Krosno	Nadleśnictwo Bircza	0402000004	DB - dąb	W_OKLEIN	150	50/50	50		999	2 godz
19	Piła	Nadleśnictwo Jastrowie	0803000001	BK - buk	S_S2B_GD	500	50/50	50		125	3 godz
20	Piła	Nadleśnictwo Jastrowie	0803000001	BK - buk	S_S2B_GD	500	250/200	250		125	3 godz

« Pierwsza « Poprzednia 1 2 3 z 3 Następna » Ostatnia »

Bieżące aukcje:	Złożone oferty	8901
	Aktualnie wygrywasz	7588
Twoje wygrane, na które nie podpisałeś umowy		7150

4. Lista aukcji jest wyświetlana w postaci tabelarycznej. Aukcje posortowane są w kolejności ich zakończenia. Na pierwszym miejscu znajduje się aukcja, do której zakończenia zostało najmniej czasu.

Lista aukcji zawiera informacje o:

- Lp. – liczba porządkowa. Jeżeli w danej aukcji złożyliśmy więcej niż jedną ofertę Makler sortuje je w takiej samej kolejności jak w rankingu ofert wygrywających tzn. oferta złożona najwcześniej i z najwyższą ceną jest na pierwszym miejscu.
- Nazwie RDLP,
- Nazwie nadleśnictwa,
- Numerze aukcji – klikając na numer aukcji przechodzimy do okna składnia/edycji swojej oferty
- Gatunku drewna,
- Grupie handlowej,
- Masie wystawionej,
- Mojej masie, w tym
  - ☞ Oferta/min – moja masa zakupu oraz moja minimalna masa zakupu
  - ☞ Przyznana – masa, jaką AKTUALNIE wygrywamy
- Cena, w tym:

- ☞ Aby wygrać – cena, która w chwili jej wyświetlania gwarantuje nam wygranę naszej masy zakupu
- ☞ Moja – cena, jaką aktualnie oferujemy

**Uwaga**

Klikając na cenę otwieramy okno licytacji - tzn. możemy bez wychodzenia z „Maklera” zmienić swoją cenę, np. zgodnie z podpowiedzią w komórce „Aby wygrać”.

Region 1		Region 2		Region 3		Region 4		Makler		Umowy	
Lp	RDLP	Nadleśnictwo	Nr aukcji	Gat	GH	Masa wystawiona	Moja masa	Cena	Czas do końca aukcji		
							Oferta/ min	Przyznana	Aby wygrać	Moja	
1	Szczecin	Nadleśnictwo Drawno	1008000001	SO - sosna	S_S10	1000	800/100	0	144	142	6 min
2	Szczecin	Nadleśnictwo Dobrzany		SO -						128	2 godz
		<b>Aukcja</b>		<b>Wpisz nową "Cenę moją"</b>							
3	Szczecin	Nadleśnictwo Dobrzany	Nadleśnictwo Drawno, RDLP Szczecin						142		128 2 godz
4	Szczecin	Nadleśnictwo Dobrzany	1008000001, SO - sosna, S_S10							130	2 godz
5	Lublin	Nadleśnictwo Mircze	0517000002	GB - grab	W_STANDARD	60	60/60	30 R	103	101	2 godz
6	Lublin	Nadleśnictwo Mircze	0517000002	GB - grab	W_STANDARD	60	30/30	30		102	2 godz
7	Szczecin	Nadleśnictwo Dobrzany	1007000001	DB - dąb	W_STANDARD	630	50/50	50		235	3 godz
8	Szczecin	Nadleśnictwo Dobrzany	1007000001	DB - dąb	W_STANDARD	630	500/50	500		235	3 godz
9	Szczecin	Nadleśnictwo Dobrzany	1007000001	DB - dąb	W_STANDARD	630	80/50	80		235	3 godz
10	Lublin	Nadleśnictwo Mircze	0517000001	JS - jesion	W_OKLEIN	70	35/35	35		999	3 godz

Wybierz rodzaj aukcji

Aukcje systemowe

1 2 3 z 3 Następna » Ostatnia »	
<b>Bieżące aukcje:</b>	8901
	<b>Złożone oferty</b>
	<b>Aktualnie wygrywasz</b>
	6788
<b>Twoje wygrane, na które nie podpisałeś umowy</b>	7150

- Czas do końca aukcji – czas pozostały do końca jest odświeżany - co 5 sekund.

Pod listą aukcji znajduje się licznik aktualnie licytowanych mas wraz z sumaryczną informacją o masach wygranych, na które nie mamy podpisanych umów.

<b>Bieżące aukcje:</b>	8901
	<b>Złożone oferty</b>
	<b>Aktualnie wygrywasz</b>
	7588
<b>Twoje wygrane, na które nie podpisałeś umowy</b>	7150

- „Złożone” – suma wszystkich mas z kolumny „Moja masa/oferta”
- „Aktualnie wygrywasz” – suma mas z kolumny „Moja masa/przyznana”
- „Twoje wygrane”, na które nie podpisałeś umowy – suma wszystkich wygranych mas, które jeszcze nie mają podpisanych umów – szczegółowy podział znajduje się w zakładce „Umowy”.

5. Jeżeli w danej aukcji złożyliśmy więcej niż jedną ofertę, na liście będą widoczne wszystkie oferty w tej samej aukcji.

Region 1		Region 2		Region 3		Region 4		Makler		Umowy	
Lp	RDLP	Nadleśnictwo	Nr aukcji	Gat	GH	Masa wystawiona	Moja masa		Cena		Czas do końca aukcji
							Oferta/min	Przyznana	Aby wygrać	Moja	
1	Szczecin	Nadleśnictwo Drawno	1008000001	SO - sosna	S_S10	1000	800/100	800		144	5 min
2	Szczecin	Nadleśnictwo Dobrzany	1007000002	SO - sosna	S_S10	150	50/50	50		128	2 godz
3	Szczecin	Nadleśnictwo Dobrzany	1007000002	SO - sosna	S_S10	150	50/50	50		128	2 godz
4	Szczecin	Nadleśnictwo Dobrzany	1007000002	SO - sosna	S_S10	150	50/50	50		130	2 godz
5	Lublin	Nadleśnictwo Mircze	0517000002	GB - grab	W_STANDARD	60	60/60	30 R	103	101	2 godz
6	Lublin	Nadleśnictwo Mircze	0517000002	GB - grab	W_STANDARD	60	30/30	30		102	2 godz

6. Licytacja w Maklerze (tylko ceny) odbywa się poprzez wybór pola „Cena Moja”.

Region 1		Region 2		Region 3		Region 4		Makler		Umowy	
Lp	RDLP	Nadleśnictwo	Nr aukcji	Gat	GH	Masa wystawiona	Moja masa		Cena		Czas do końca aukcji
							Oferta/min	Przyznana	Aby wygrać	Moja	
1	Szczecin	Nadleśnictwo Drawno	1008000001	SO - sosna	S_S10	1000	800/100	0	144	142	6 min
2	Szczecin	Nadleśnictwo Dobrzany	1007000002	SO - sosna	S_S10	150	50/50	50		128	2 godz
3	Szczecin	Nadleśnictwo Dobrzany	1007000002	SO - sosna	S_S10	150	50/50	50		128	2 godz
4	Szczecin	Nadleśnictwo Dobrzany	1007000002	SO - sosna	S_S10	150	50/50	50		130	2 godz
5	Lublin	Nadleśnictwo Mircze	0517000002	GB - grab	W_STANDARD	60	60/60	30 R	103	101	2 godz
6	Lublin	Nadleśnictwo Mircze	0517000002	GB - grab	W_STANDARD	60	30/30	30		102	2 godz
7	Szczecin	Nadleśnictwo Dobrzany	1007000001	DB - dąb	W_STANDARD	630	50/50	50		235	3 godz
8	Szczecin	Nadleśnictwo Dobrzany	1007000001	DB - dąb	W_STANDARD	630	500/50	500		235	3 godz
9	Szczecin	Nadleśnictwo Dobrzany	1007000001	DB - dąb	W_STANDARD	630	80/50	80		235	3 godz
10	Lublin	Nadleśnictwo Mircze	0517000001	JS - jesion	W_OKLEIN	70	35/35	35		999	3 godz

7. Otwiera się okno edycji, w którym widzimy główne dane o aukcji oraz pole do wpisania NOWEJ „Ceny Mojej”. W tle widzimy listę aukcji i podpowiedź cena „Aby wygrać”

Region 1		Region 2		Region 3		Region 4		Makler		Umowy	
Lp	RDLP	Nadleśnictwo	Nr aukcji	Gat	GH	Masa wystawiona	Moja masa		Cena		Czas do końca aukcji
							Oferta/min	Przyznana	Aby wygrać	Moja	
1	Szczecin	Nadleśnictwo Drawno	1008000001	SO - sosna	S_S10	1000	800/100	0	144	142	6 min
2	Szczecin	Nadleśnictwo Dobrzany	Aukcja		Wpisz nową "Cenę moją"					128	2 godz
3	Szczecin	Nadleśnictwo Dobrzany	Nadleśnictwo Drawno, RDLP Szczecin				Zatwierdź	Anuluj		128	2 godz
4	Szczecin	Nadleśnictwo Dobrzany	1008000001, SO - sosna, S_S10		142					130	2 godz
5	Lublin	Nadleśnictwo Mircze	0517000002	GB - grab	W_STANDARD	60	60/60	30 R	103	101	2 godz
6	Lublin	Nadleśnictwo Mircze	0517000002	GB - grab	W_STANDARD	60	30/30	30		102	2 godz
7	Szczecin	Nadleśnictwo Dobrzany	1007000001	DB - dąb	W_STANDARD	630	50/50	50		235	3 godz
8	Szczecin	Nadleśnictwo Dobrzany	1007000001	DB - dąb	W_STANDARD	630	500/50	500		235	3 godz
9	Szczecin	Nadleśnictwo Dobrzany	1007000001	DB - dąb	W_STANDARD	630	80/50	80		235	3 godz
10	Lublin	Nadleśnictwo Mircze	0517000001	JS - jesion	W_OKLEIN	70	35/35	35		999	3 godz

8. Zamianę ceny zapisujemy przyciskiem „Zatwierdź”. Możemy też wycofać zmiany przyciskiem „Anuluj”.

Region 1		Region 2		Region 3		Region 4		Makler		Umowy	
Lp	RDLP	Nadleśnictwo	Nr aukcji	Gat	GH	Masa wystawiona	Moja masa		Cena		Czas do końca aukcji
							Oferta/min	Przyznana	Aby wygrać	Moja	
1	Szczecin	Nadleśnictwo Drawno	1008000001	SO - sosna	S_S10	1000	800/100	800		144	5 min
2	Szczecin	Nadleśnictwo Dobrzany	1007000002	SO - sosna	S_S10	150	50/50	50		128	2 godz
3	Szczecin	Nadleśnictwo Dobrzany	1007000002	SO - sosna	S_S10	150	50/50	50		128	2 godz
4	Szczecin	Nadleśnictwo Dobrzany	1007000002	SO - sosna	S_S10	150	50/50	50		130	2 godz
5	Lublin	Nadleśnictwo Mircze	0517000002	GB - grab	W_STANDARD	60	60/60	30 R	103	101	2 godz
6	Lublin	Nadleśnictwo Mircze	0517000002	GB - grab	W_STANDARD	60	30/30	30		102	2 godz
7	Szczecin	Nadleśnictwo Dobrzany	1007000001	DB - dąb	W_STANDARD	630	50/50	50		235	2 godz
8	Szczecin	Nadleśnictwo Dobrzany	1007000001	DB - dąb	W_STANDARD	630	500/50	500		235	2 godz
9	Szczecin	Nadleśnictwo Dobrzany	1007000001	DB - dąb	W_STANDARD	630	80/50	80		235	2 godz
10	Lublin	Nadleśnictwo Mircze	0517000001	JS - jesion	W_OKLEIN	70	35/35	35		999	2 godz

9. W przypadku, kiedy nasza oferta zostanie przelicytowana, dane w Maklerze zostaną odświeżone i pojawią się zmiany w masie przyznanej oraz propozycje ceny wygrywającej. Przy masie przyznanej pojawi się wtedy litera **R**.

10. Kiedy przyznana masa będzie zredukowana poniżej masy transportowej (**T**) lub nasza oferta zostanie przelicytowana „Moja masa przyznana” będzie równa zero „0”, wtedy litery aukcji zmienią się na czerwony kolor. Jest to tylko informacja, że w danej aukcji nic nie wygrywamy.

Region 1		Region 2		Region 3		Region 4		Makler		Umowy	
Lp	RDLP	Nadleśnictwo	Nr aukcji	Gat	GH	Masa wystawiona	Moja masa		Cena		Czas do końca aukcji
							Oferta/min	Przyznana	Aby wygrać	Moja	
11	Lublin	Nadleśnictwo Mircze	0517000001	JS - jesion	W_OKLEIN	70	33/33	0	803	801	2 godz
12	Piła	Nadleśnictwo Jastrowie	0803000002	OL - olcha	W_STANDARD	300	50/50	50		124	2 godz
13	Piła	Nadleśnictwo Jastrowie	0803000002	OL - olcha	W_STANDARD	300	50/50	50		136	2 godz
14	Piła	Nadleśnictwo Jastrowie	0803000002	OL - olcha	W_STANDARD	300	30/30	30		125	2 godz
15	Krosno	Nadleśnictwo Bircza	0402000004	DB - dąb	W_OKLEIN	150	50/50	0	1001	650	2 godz
16	Krosno	Nadleśnictwo Bircza	0402000004	DB - dąb	W_OKLEIN	150	50/50	0	1001	659	2 godz

11. Przypominamy, że jeśli czas do końca aukcji spada poniżej 30 sek. to w aukcjach jest włączany mechanizm dogrywki.

Region 1		Region 2		Region 3		Region 4		Makler		Umowy	
Lp	RDLP	Nadleśnictwo	Nr aukcji	Gat	GH	Masa wystawiona	Moja masa		Cena		Czas do końca aukcji
							Oferta/min	Przyznana	Aby wygrać	Moja	
1	Szczecin	Nadleśnictwo Ośno Lubuskie	1023000001	KL - klon	S_S2B_GK	700	500/500	400 R	235	205	20 s
2	Łódź	Nadleśnictwo Smardzewice	0617000001	DB - dąb	S_S2B_GK	650	600/600	600		138	2 min
3	Radom	Nadleśnictwo Staszów	1622000001	SO - sosna	W_STANDARD	7500	850/25	850		168	4 min
4	Poznań	Nadleśnictwo Łopuchówko	0914000004	MD - modrzew	W_STANDARD	500	250/250	250		190	5 min

12. Przy nakładających się czasach zakończenia aukcji, złożenie przez któregośkolwiek oferenta na danej aukcji powoduje zmianę kolejności wyświetlania aukcji.

Region 1		Region 2		Region 3		Region 4		Makler		Umowy	
Lp	RDLP	Nadleśnictwo	Nr aukcji	Gat	GH	Masa wystawiona	Moja masa		Cena		Czas do końca aukcji
							Oferta/min	Przyznana	Aby wygrać	Moja	
1	Szczecin	Nadleśnictwo Ośno Lubuskie	1023000001	KL - klon	S_S2B_GK	700	500/500	0	181	175	14 s ①
2	Kraków	Nadleśnictwo Stary Sacz	0324000001	SW - świerk	W_STANDARD	6800	680/680	680		169	20 s ②
3	Łódź	Nadleśnictwo Smardzewice	0617000001	DB - dąb	S_S2B_GK	650	600/600	600		138	3 min ③
4	Radom	Nadleśnictwo Staszów	1622000001	SO - sosna	W_STANDARD	7500	850/25	850		168	5 min
5	Poznań	Nadleśnictwo Łopuchówko	0914000004	MD - modrzew	W_STANDARD	500	250/250	0	189	179	6 min

Region 1		Region 2		Region 3		Region 4		Makler		Umowy	
Lp	RDLP	Nadleśnictwo	Nr aukcji	Gat	GH	Masa wystawiona	Moja masa		Cena		Czas do końca aukcji
							Oferta/min	Przyznana	Aby wygrać	Moja	
1	Szczecin	Nadleśnictwo Ośno Lubuskie	1023000001	KL - klon	S_S2B_GK	700	500/500	400 R	235	205	20 s ①
2	Łódź	Nadleśnictwo Smardzewice	0617000001	DB - dąb	S_S2B_GK	650	600/600	600		138	2 min ②
3	Radom	Nadleśnictwo Staszów	1622000001	SO - sosna	W_STANDARD	7500	850/25	850		168	4 min ③
4	Poznań	Nadleśnictwo Łopuchówko	0914000004	MD - modrzew	W_STANDARD	500	250/250	250		190	5 min

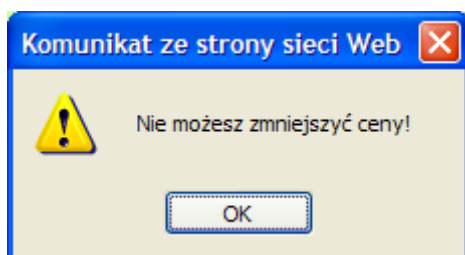
Region 1		Region 2		Region 3		Region 4		Makler		Umowy	
Lp	RDLP	Nadleśnictwo	Nr aukcji	Gat	GH	Masa wystawiona	Moja masa		Cena		Czas do końca aukcji
							Oferta/min	Przyznana	Aby wygrać	Moja	
1	Szczecin	Nadleśnictwo Ośno Lubuskie	1023000001	KL - klon	S_S2B_GK	700	500/500	0	252	210	25 s <b>1</b>
2	Łódź	Nadleśnictwo Smardzewice	0617000001	DB - dąb	S_S2B_GK	650	600/600	600		138	2 min <b>3</b>
3	Radom	Nadleśnictwo Staszów	1622000001	SO - sosna	W_STANDARD	7500	850/25	850		168	4 min
4	Poznań	Nadleśnictwo Łopuchówko	0914000004	MD - modrzew	W_STANDARD	500	250/250	0	202	190	5 min

13. W szczególnych przypadkach w Maklerze można zaobserwować kilka aukcji, których kolejność na liście Maklera będzie się dynamicznie zmieniać. Nie jest to błąd, lecz normalne działania w serwisie e-drewno. W ten sposób widać zmieniający się cały czas układ ofert, mas i cen. **1**, **3**
14. Jeżeli czas zakończenia aukcji, wraz z dogrywką, dobiegł końca, aukcja taka znika z listy Maklera. **2**
15. W przypadku, kiedy nasza oferta była wygrywająca, masa zostaje dodana w tabeli w wierszu: „Twoje wygrane, na które nie podpisałeś umowy”, a pełne informacje dostępne są w zakładce „Umowy”.

Bieżące aukcje:	Złożone oferty	2880
	Aktualnie wygrywasz	2130
Twoje wygrane, na które nie podpisałeś umowy		12740

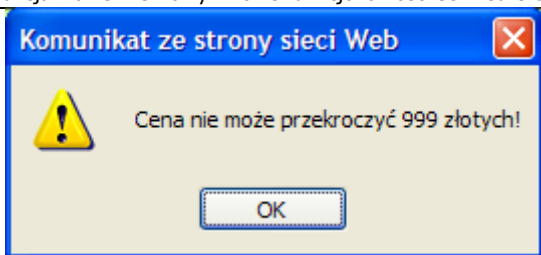
Bieżące aukcje:	Złożone oferty	2200
	Aktualnie wygrywasz	2100
Twoje wygrane, na które nie podpisałeś umowy		14340

Licytacja w Maklerze jest także obwarowana tymi samymi zasadami, co przy składaniu ofert bezpośrednio w aukcji, pozwalając ustrzec kontrahenta przed błędnym wpisaniem ceny.



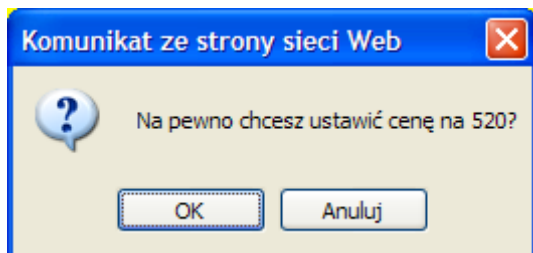
- kiedy próbowaliśmy zmniejszyć cenę

**Przy wpisywaniu przez kontrahenta ceny jest uruchamiana walidacja pola – nie jest możliwe wpisanie ceny wyższej niż 999. Tylko dla niektórych aukcji jest możliwość wpisania ceny z więcej niż trzema miejscami przed przecinkiem, ale wtedy jest to udostępnione przez administratora poprzez zaznaczenie pola wyboru Aukcja specjalna w definicji aukcji.**



- kiedy próbowaliśmy wstawić cenę wyższą od 999 zł

***Jeśli wpisana cena jest wyższa o 20% od ostatniej oferty, wyświetla się ostrzeżenie „Na pewno chcesz ustawić cenę na ...”. Wybranie OK powoduje akceptację wprowadzonej ceny a wybranie ANULUJ, jej odrzucenie”.***



- kiedy próbowaliśmy wstawić cenę wyższą ponad 20% od ostatniej oferty.

## Zakładka „Umowy”

W każdym momencie licytacji oraz po ich zakończeniu możemy zobaczyć wyniki naszych działań – nadleśnictwa, w których nasza oferta znalazła się wśród ofert wygrywających.

Region 1		Region 2		Region 3		Region 4		Makler		Umowy	
UMOWY NIEPODPISANE W: Region 1: Piła, Szczecin, Szczecinek, Toruń											
Lp	RDLP	Nadleśnictwo	Nr aukcji	Gat	GH	Moja masa		Cena			
						Oferta/min	Przyznana				
1	Piła	Nadleśnictwo Durowo	0802000002	DB - dąb	S_S2A	6000/1000	6000	106			
1 z 1											

Bieżące aukcje:	Złożone oferty	8901
	Aktualnie wygrywasz	7588
Twoje wygrane, na które nie podpisałeś umowy		7150

Zakładka „Umowa” zawiera informacje o aukcjach z niepodpisanymi umowami, w podziale na poszczególne regiony.

Region 1		Region 2		Region 3		Region 4		Makler		Umowy	
UMOWY NIEPODPISANE W: Region 2: Białystok, Gdańsk, Olsztyn, Warszawa											
Lp	RDLP	Nad	Nr aukcji	Gat	GH	Moja masa		Cena			
						Oferta/min	Przyznana				
1	Białystok	Nadleśnictwo...				50/50	50	118			
2	Olsztyn	Nadleśnictwo Lidzbark	0711000001	SO - sosna	S_S2A	100/100	100	250			
1 z 1											

Bieżące aukcje:	Złożone oferty	8901
	Aktualnie wygrywasz	7588
Twoje wygrane, na które nie podpisałeś umowy		7150

Tabela zawiera informacje o:

- ✓ Lista wyboru regionu – dostępna po kliknięciu na nazwę regionu
- ✓ Lp. – numerze kolejnym na liście
- ✓ Nazwie RDLP
- ✓ Nazwie Nadleśnictwa
- ✓ Nr aukcji – klikając na numer aukcji przechodzimy do okna wyników aukcji
- ✓ GH – grupie handlowej
- ✓ Mojej masie (wygranej), z podziałem na:
  - Oferta/min - masa z mojej Oferty/moja masa minimalna
  - Przyznana – moja masa przyznana
- ✓ Cena – która zaoferowaliśmy w danej aukcji

Region 1		Region 2		Region 3		Region 4		Makler		Umowy	
UMOWY NIEPODPISANE W: Region 1: Piła, Szczecin, Szczecinek, Toruń											
Lp	RDLP	Nadleśnictwo	Nr aukcji	Gat	GH	Moja masa		Cena			
						Oferta/min	Przyznana				
1	Piła	Nadleśnictwo Durowo	0802000002	DB - dąb	S_S2A	6000/1000	6000	106			

Pod tabelą wygranych aukcji znajduje się ten sam, co w zakładce „Makler” licznik aktualnie licytowanych mas wraz z sumaryczną informacją o masach wygranych, na które nie mamy podpisanych umów.

Region 1		Region 2		Region 3		Region 4		Makler		Umowy	
UMOWY NIEPODPISANE W: <span>Region 3: Kraków, Krosno, Lublin, Łódź, Radom</span>											
Lp	RDLP	Nadleśnictwo	Nr aukcji	Gat	GH	Moja masa		Cena			
						Oferta/min	Przyznana				
1	Lublin	RDLP Lublin	050000002	BRZ - brzoza	W_STANDARD	153/25	153	116			
2	Lublin	Nadleśnictwo Chotyłów	051000001	BRZ - brzoza	W_STANDARD	185/185	150 R	122			
3	Lublin	Nadleśnictwo Chotyłów	051000001	BRZ - brzoza	W_STANDARD	500/25	500	123			
4	Lublin	Nadleśnictwo Chotyłów	051000002	SO - sosna	W_STANDARD	1100/152	1100	154			
5	Lublin	Nadleśnictwo Biłgoraj	050200002	SO - sosna	W_STANDARD	5000/225	5000	151			
6	Lublin	Nadleśnictwo Chotyłów	051000004	SO - sosna	W_STANDARD	3000/3000	3000	152			
7	Lublin	RDLP Lublin	050000004	SO - sosna	W_STANDARD	2000/2000	2000	154			
8	Lublin	Nadleśnictwo Chotyłów	051000003	BRZ - brzoza	W_STANDARD	630/25	630	116			
9	Lublin	RDLP Lublin	050000003	BRZ - brzoza	W_STANDARD	600/300	600	117			
10	Lublin	Nadleśnictwo Biłgoraj	050200001	BRZ - brzoza	W_STANDARD	500/25	380 R	117			
1 2 z 2 Następna » Ostatnia »											

Bieżące aukcje:	Złożone oferty	8201
	Aktualnie wygrywasz	6708
Twoje wygrane, na które nie podpisałeś umowy		8750

- „Złożone” – suma wszystkich mas z kolumny „Moja masa/oferta”
- „Aktualnie wygrywasz” – suma mas z kolumny „Moja masa/przyznana”
- „Twoje wygrane”, na które nie podpisałeś umowy – suma wszystkich wygranych mas, które jeszcze nie mają podpisanych umów – szczegółowy podział znajduje się w zakładce „Umowy”.

Jeżeli nie będziemy licytować w podsumowaniu będą widoczne tylko te aukcje i masy, w których nie mamy jeszcze podpisanych i zaznaczonych przez administratora w nadleśnictwie umów sprzedaży drewna.

Przypominamy, że niepodpisane umowy uniemożliwiają wycofanie wadium

Bieżące aukcje:	Złożone oferty	0
	Aktualnie wygrywasz	0
Twoje wygrane, na które nie podpisałeś umowy		15663

Dla przykładu przedstawiamy wygląd okien zakładek „Makler” i „Umowy” dla zwykłych aukcji e-drewno:

Region 1		Region 2		Region 3		Region 4		Makler		Umowy	
Lp	RDLP	Nadleśnictwo	Nr aukcji	Gat	GH	Masa wystawiona	Moja masa		Cena		Czas do końca aukcji
							Oferta/min	Przyznana	Aby wygrać	Moja	
1	Lublin	Nadleśnictwo Krasnystaw	0508000002	SW - świerk	S_S2B_GK	500	100/25	100		141	3 dni
2	Poznań	Nadleśnictwo Czarniejewo	0922000001	SW - świerk	S_S2A	500	300/100	300		101	5 dni
1 z 1											

Wybierz rodzaj aukcji  
Aukcje e-drewno

Bieżące aukcje:	Złożone oferty	400
	Aktualnie wygrywasz	400
Twoje wygrane, na które nie podpisałeś umowy		6250

Region 1		Region 2		Region 3		Region 4		Makler		Umowy	
Lp	RDLP	Nadleśnictwo	Nr aukcji	Gat	GH	Masa wystawiona	Moja masa		Cena		Czas do końca aukcji
							Oferta/min	Przyznana	Aby wygrać	Moja	
1	Lublin	Nadleśnictwo Krasnystaw	0508000002	SW - świerk	S_S2B_GK	500	150/150	150		131	3 dni
2	Olsztyn	Nadleśnictwo Bartoszyce	0701000001	JS - jesion	S_S2A	200	100/25	100		103	4 dni
3	Poznań	Nadleśnictwo Czarniejewo	0922000001	SW - świerk	S_S2A	500	100/100	100		101	5 dni

**Aukcja**      **Wpisz nową "Cenę moją"**

Nadleśnictwo Bartoszyce,  
RDLP Olsztyn  
0701000001, JS - jesion,  
S\_S2A

103      **Zatwierdź**      **Anuluj**

Twoje wygrane, na które nie podpisałeś umowy      0

Region 1		Region 2		Region 3		Region 4		Makler		Umowy	
Lp	RDLP	Nadleśnictwo	Nr aukcji	Gat	GH	Masa wystawiona	Moja masa		Cena		Czas do końca aukcji
							Oferta/min	Przyznana	Aby wygrać	Moja	
UMOWY NIEPODPISANE W:											
Region 1: Piła, Szczecin, Szczecinek, Toruń											
Region 2: Białystok, Gdańsk, Olsztyn, Warszawa											
Region 3: Kraków, Krosno, Lublin, Łódź, Radom											
Region 4: Katowice, Poznań, Wrocław, Zielona Góra											
0 z 0											

Wybierz rodzaj aukcji  
Aukcje e-drewno

Bieżące aukcje:	Złożone oferty	350
	Aktualnie wygrywasz	350
Twoje wygrane, na które nie podpisałeś umowy		0